

La siguiente guía explica el procedimiento para la realización de figuras de poliéster. La resina recomendada en este caso tiene una fluidez específica para la realización de este tipo de aplicaciones.

En primer lugar se debe disponer de un molde adecuado para poder proceder a la colada del producto. Este molde puede ser de diversos materiales, como yeso, escayola, metal, etc., pero recomendamos los elastómeros de silicona por su facilidad de desmoldeo.

Procedimiento

Si se parte de una resina sin preacelerar, añadir el **Activador A-101** en proporción del 0,2 al 0,3 % (2 a 3 grs. por kg.). Mezclar bien agitando enérgicamente durante al menos dos minutos. El periodo de validez de la mezcla es de aproximadamente tres meses almacenada en lugar fresco y seco, en su recipiente de origen y preservado de la luz.

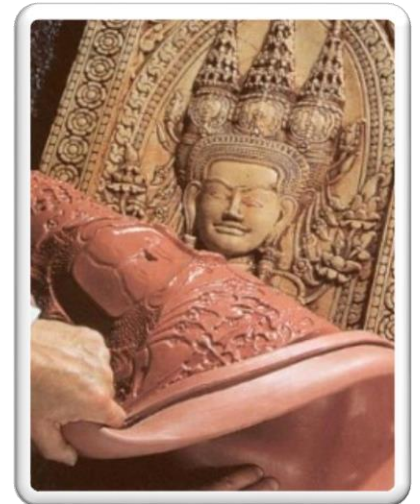
A continuación se debe adicionar a la resina una carga micronizada. Las más habituales están en la familia de los carbonatos cálcicos (**Marmolina, Omnya 2BE ó Extra PU**). Los porcentajes habituales son entre el 50 y 60% de carga sobre el peso total de la formulación, aunque en ocasiones este porcentaje puede ser aumentado hasta el 80%, por encima del cual pueden aparecer problemas de reactividad o excesiva viscosidad en la colada. La homogenización ha de ser exhaustiva y es esencial hacerla por medios mecánicos (existen batidores diseñados a tal efecto).



Seguidamente se debe de proceder a la eliminación de aire con una bomba de vacío. Es conveniente que el recipiente donde se ha hecho la mezcla esté como máximo al 30% de su capacidad, para que no se desborde.

Una vez desgasificada la mezcla, se añade el 1,5 % de **Catalizador C-201**. (15 gr. por kg. de resina). La agitación en este caso ha de ser más suave (puede ser manual) para evitar nueva oclusión de aire.

La mezcla está ahora preparada para colar. Se llena el molde casi hasta su totalidad y se vuelve a introducir junto con el recipiente en la cámara de vacío para extraer la pequeña cantidad de aire introducido al catalizar.



Posteriormente se completa la pequeña falta de producto en el molde producida en este último paso y se espera al endurecimiento de la resina.

Una vez el producto está totalmente polimerizado se procede a extraer la pieza y comenzar una nueva colada.

Las figuras de resina fabricadas por éste método se pueden trabajar posteriormente de muy diversas formas (lijar, taladrar, pigmentar, pintar, cromar, patinar...) pudiendo conseguir una extensa variedad de acabados.



Recomendaciones

Si el tiempo de polimerización o secado no es el deseado, aumentar o disminuir el porcentaje de catalizador entre el 1 % y el 2,5% para adecuarlo a las necesidades en la siguiente colada.

Es importante advertir que en cada colada el molde se calienta considerablemente, lo que hace cambiar sensiblemente las condiciones de trabajo. Por este motivo es posible que haya que modificar los porcentajes de catálisis o dejar enfriar el molde al cabo de varios procesos.

Precauciones

NO MEZCLAR NUNCA directamente el catalizador y el activador ya que pueden producir mezclas explosivas o provocar incendio.

Se debe tener en cuenta que nada más terminar de utilizar el producto se deben limpiar los utensilios y las manos con acetona, pues una vez endurecido es imposible de eliminar.

Advertencias

Observar las normas indicadas en los envases y en caso de ingestión o contacto accidental con los ojos, lavar con abundante agua y acudir a un médico.

Disponemos de hoja técnica y de seguridad de todos los productos a disposición de nuestros clientes.

Oficinas: Estrecho de Gibraltar, 13. 28027 Madrid. Tel.: 91 408 36 00. Fax: 91 407 70 47. E-mail: oficina@plastiform.es

Fábrica: Ctra. M-134, Km. 4,2. 28806 Alcalá de Henares (Madrid). Tel.: 91 889 34 65. Fax.: 91 889 35 18. E-mail: info@plastiform.es

La información se facilita en base a nuestros conocimientos actuales y no implica ninguna garantía expresa. Debido a la diversidad de condiciones de formulación, producción y aplicación deberá ajustarse la presente información a las circunstancias del utilizador. Declinamos toda responsabilidad incluida las relativas a patentes. La información de la manipulación y almacenamiento del producto están detallados en las hojas de seguridad del mismo.